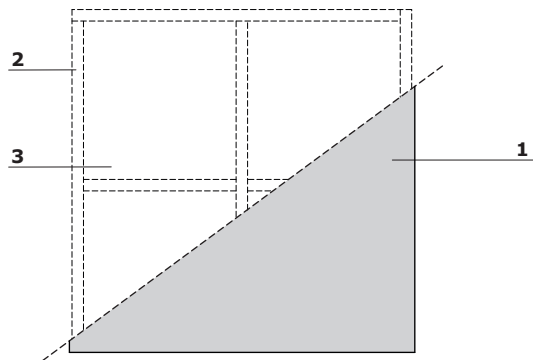


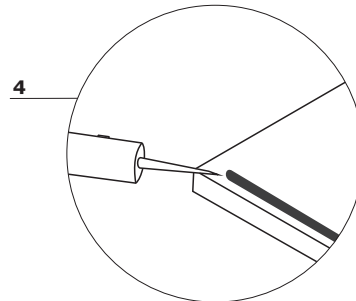
# Mix - Wandpaneel technische Beschreibung



## Mix - Wandpaneel



- 1. Wandpaneele** - einseitig gepolstert, Struktur der Schalltechnologie mit Akustikzertifikat der Klasse A, wie bei den Paneelen Sonic
- 2. Rahmen** - Spanplatte
- 3. Füllung** - akustische Vliesstoffe mit hoher Schallabsorption und -streuung
- 4. Befestigungselement** - Klebstoff (1 Kleber Packung für 6 kleine oder 3 große Paneele) - separat zu bestellen (Symbol BKL1)



## Mix - Wandpaneel \*



**MX01P**  
600 / 28 / 300  
1.2 kg



**MX01PG**  
600 / 45 / 300  
1.7 kg



**MX02P**  
900 / 28 / 300  
1.7 kg



**MX02PG**  
900 / 45 / 300  
2.4 kg



**MX03P**  
1200 / 28 / 300  
2.1 kg



**MX03PG**  
1200 / 45 / 300  
3.2 kg



**MX08P**  
1800 / 28 / 600  
5.4 kg



**MX08PG**  
1800 / 45 / 600  
5.5 kg



**MX09P**  
2400 / 28 / 600  
7.1 kg



**MX09PG**  
2400 / 45 / 600  
7 kg



**MX04P**  
300 / 28 / 300  
0.4 kg



**MX04PG**  
300 / 45 / 300  
1 kg



**MX05P**  
600 / 28 / 600  
2.2 kg

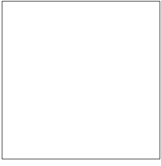


**MX05PG**  
600 / 45 / 600  
3 kg

\* Abmessungen in Millimetern: Breite x Tiefe x Höhe

<b>Mix - Wandpaneel</b>	Datum der Vorbereitung 27.03.2023	Die in diesem Dokument enthaltenen Daten sind am Tag der Erstellung gültig. Produktänderung erfordert keine systematische Aktualisierung des Dokuments, wenn die Grundeigenschaften davon nicht betroffen sind.	Seite 4/12
			<b>Produkte</b>

## Mix - Wandpaneel \*



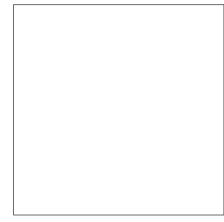
**MX06P**  
900 / 28 / 900  
4.3 kg



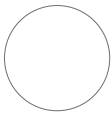
**MX06PG**  
900 / 45 / 900  
6 kg



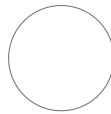
**MX07P**  
1200 / 28 / 1200  
7.7 kg



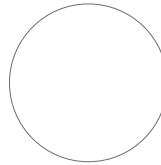
**MX07PG**  
1200 / 45 / 1200  
9.6 kg



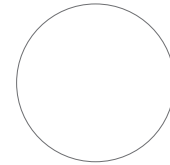
**MX10P**  
600 / 28 / 600  
1.7 kg



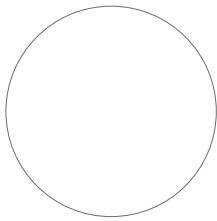
**MX10PG**  
600 / 45 / 600  
2.3 kg



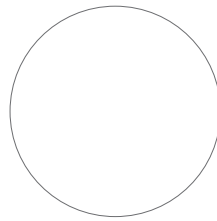
**MX11P**  
900 / 28 / 900  
3.7 kg



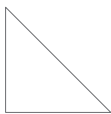
**MX11PG**  
900 / 45 / 900  
5.1 kg



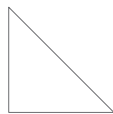
**MX12P**  
1200 / 28 / 1200  
5.9 kg



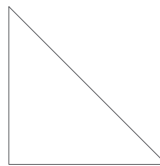
**MX12PG**  
1200 / 45 / 1200  
13.5 kg



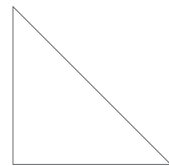
**MX13P**  
600 / 28 / 600  
1.3 kg



**MX13PG**  
600 / 45 / 600  
1.9 kg



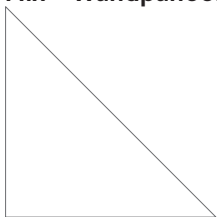
**MX14P**  
900 / 28 / 900  
6.2 kg



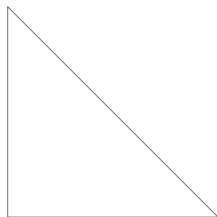
**MX164PG**  
900 / 45 / 900  
2.8 kg

\* Abmessungen in Millimetern: Breite x Tiefe x Höhe

## Mix - Wandpaneel \*



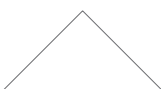
**MX15P**  
1200 / 28 / 1200  
8.7 kg



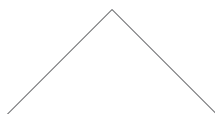
**MX15PG**  
1200 / 45 / 1200  
2.2 kg



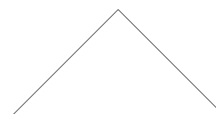
**MX16P**  
900 / 28 / 450  
1.7 kg



**MX16PG**  
900 / 45 / 450  
2.2 kg



**MX17P**  
1200 / 28 / 600  
2.5 kg

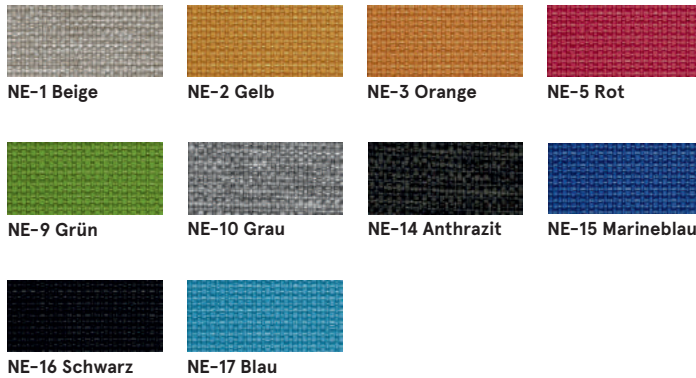


**MX17PG**  
1200 / 45 / 600  
3.5 kg

\* Abmessungen in Millimetern: Breite x Tiefe x Höhe

<b>Mix - Wandpaneel</b>	Datum der Vorbereitung 27.03.2023	Die in diesem Dokument enthaltenen Daten sind am Tag der Erstellung gültig. Produktänderung erfordert keine systematische Aktualisierung des Dokuments, wenn die Grundeigenschaften davon nicht betroffen sind.	Seite 6/12
			<b>Produkte</b>

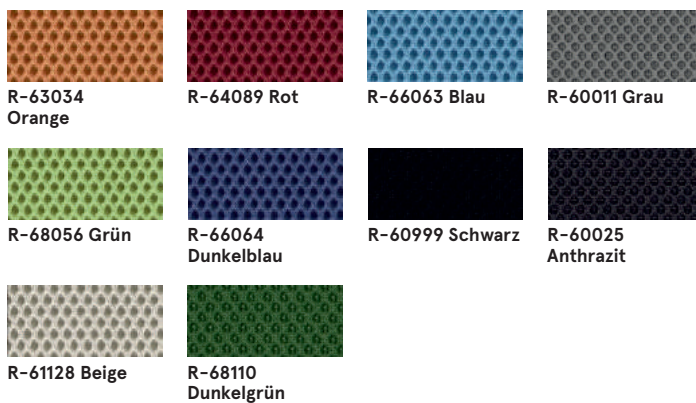
## Stoff Nemo



### Technische Daten:

<b>Material</b>	polyester 100%
<b>Stoffgewicht</b>	366g/m <sup>2</sup>
<b>Scheuertouren</b>	PN_EN ISO 12947 - 2:2 100,000
<b>Pilling (Knötchenbildung)</b>	skala 1-8, max. 8, PN-EN ISO 105 - B02 (3-4)
<b>Lichtechtheit</b>	skala 1-5, max. 5, PN-EN 1021 - 2, PN-EN 1021 - 1
<b>Reibechtheit nass / trocken</b>	skala 1-5, max. 5, EN ISO 105x12 (nass/trocken (4-5))

## Stoff Runner - zweite Preisgruppe



### Technische Daten:

<b>Material</b>	80% Polyester, 20% recyceltes Polyester
<b>Stoffgewicht</b>	510 g/lm (16.45 oz/lin.yd.)
<b>Scheuertouren</b>	BS EN ISO 12947-2 70,000 Martindale
<b>Pilling (Knötchenbildung)</b>	skala 1-5, max 5, EN ISO 12945-2 (4-5)
<b>Lichtechtheit</b>	skala 1-8, max 8, EN ISO 105-B02 (5-7)
<b>Reibechtheit nass/trocken</b>	skala 1-5, max 5, EN ISO 105x12 (nass/trocken) 4-5
<b>Akustische Schallabsorption</b>	ISO435
<b>Brandschutznormen</b>	BS EN 1021-2 Streichholz, CA TB 117-2013, BS EN 1021-1 (Zigarette) Class Uno UNI 9175 Class 2, EMME

## Stoff Medley - zweite Preisgruppe



### Technische Daten:

<b>Material</b>	polyester 100%
<b>Stoffgewicht</b>	510 g/lm (16.45 oz/lin.yd.)
<b>Scheuertouren</b>	BS EN ISO 12947-2, 75,000 Martindale
<b>Pilling (Knötchenbildung)</b>	Skala 1-5, max. 5, EN ISO 12945-2 (4)
<b>Lichtechtheit</b>	Skala 1-8, max. 8, EN ISO 105-B02 (5-7)
<b>Reibechtheit nass/trocken</b>	Skala 1-5, max. 5, EN ISO 105x12 (nass/trocken (4-5/4-5))
<b>Akustische Schallabsorption</b>	ISO 354
<b>Brandschutznormen</b>	BS EN 1021-1 (Zigarette) BS 476 Partie 7, Class 2 Class Uno UNI 9174 - UNI 8457 CA TB 117-2013 ASTM E 84 Class I

## Stoff Atlantic \* - zweite Preisgruppe



<b>Technische Daten:</b>	
<b>Material</b>	polyester 100%
<b>Stoffgewicht</b>	530 g/lm (17.09 oz/lin.yd.)
<b>Scheuertouren</b>	BS EN ISO 12947-2, 110,000 Martindale
<b>Pilling (Knötchenbildung)</b>	Skala 1-5, max. 5, EN ISO 12945-2 (4-5)
<b>Lichtechtheit</b>	Skala 1-8, max. 8, EN ISO 105-B02 (5-7)
<b>Reibechtheit nass/trocken</b>	Skala 1-5, max. 5, EN ISO 105x12 (nass/trocken (4-5/4-5))
<b>Brandschutznormen</b>	CA TB 117-2013 ASTM E 84 Class I BS EN 1021-2 (streichholz) BS EN 1021-1 (Zigarette)

## Stoff Vita - zweite Preisgruppe



<b>Technische Daten:</b>	
<b>Material</b>	Obermaterial: 98,5% PVC, 1,5% PU Trägergewebe: 50% polyester, 50% Baumwolle
<b>Stoffgewicht /lfm</b>	850g/m2 ± 10% (1190G/lin. m ± 10%)
<b>Scheuertouren</b>	BS EN ISO 5470-2, 100,000 Martindale
<b>Lichtechtheit</b>	6 (ISO 105 - B02)
<b>Reibechtheit nass/trocken</b>	Nass: 4, Trocken: 4 (ISO 105 - X12)
<b>Feuersicherung</b>	BS EN 1021 - (Zigarette) BS EN 1021 - 2 (Streichholz) BS 5852 - (Zündquelle 5) BS 7176 - (Mittlere Gefahr)
<b>Flexes</b>	BS EN ISO 7854 - Method B, 400.000 Flexing cycles
<b>Anti-mikrobiell / Anti-Schimmel</b>	AATCC 147

## Stoff Mica - zweite Preisgruppe

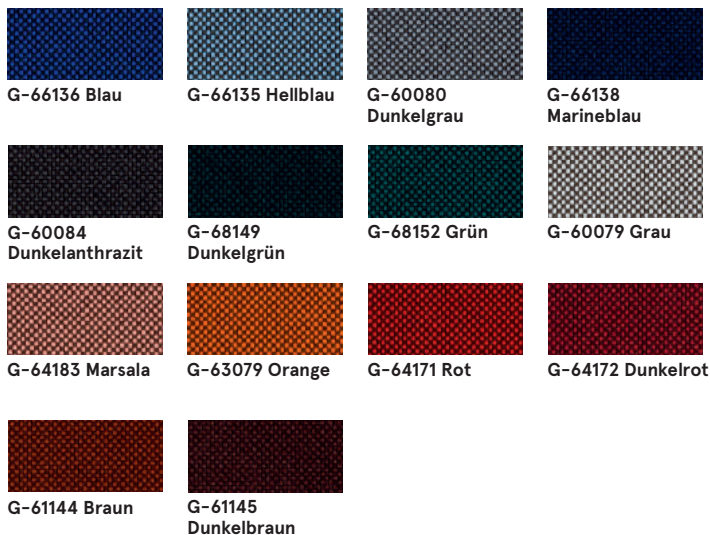


<b>Technische Daten:</b>	
<b>Material</b>	recyceltes Post-Consumer-Polyester 97%, Polyester 3%
<b>Stoffgewicht</b>	305g/lm
<b>Scheuertouren</b>	60,000 reibt Martindale (EN ISO 12947-2)
<b>Pilling</b>	skala 1-5, max. 5 - EN ISO 12945-2-EN ISO 12945-2, 4-5
<b>Lichtechtheit</b>	skala 1-8, max. 8 - EN ISO 105-B02, 5-8
<b>Reibechtheit nass/trocken</b>	trocken: 4-5, nass: 4-5, skala 1-5, max. 5 - EN ISO 105x12
<b>Feuersicherung</b>	CA TB 117-2013 ASTM E 84 Klasse I. BS EN 1021-1 Zigarette BS EN 1021-2 Match BS 476 Teil 7 Klasse I

\* Es besteht die Möglichkeit, das Produkt in vollem Farbspektrum von Atlantic laut dem Musterkatalog Gabriel innerhalb von 8 Wochen zu bestellen

<b>Mix - Wandpaneel</b>	Datum der Vorbereitung 27.03.2023	Die in diesem Dokument enthaltenen Daten sind am Tag der Erstellung gültig. Produktänderung erfordert keine systematische Aktualisierung des Dokuments, wenn die Grundeigenschaften davon nicht betroffen sind.	Seite 8/12
			<b>Farbe</b>

## Stoff Go Check - zweite Preisgruppe



### Technische Daten:

<b>Material</b>	100% Trevira CS
<b>Stoffgewicht</b>	435g/lm
<b>Scheuertouren</b>	80,000 reibt Martindale (EN ISO 12947-2)
<b>Pilling</b>	skala 1-5, max. 5 - EN ISO 12945-2, 5
<b>Lichtechtheit</b>	skala 1-8, max. 8 - EN ISO 105-B02, 5-8
<b>Reibechtheit nass/trocken</b>	trocken: 4-5, nass: 4-5, skala 1-5, max. 5 - EN ISO 105x12
<b>Feuersicherung</b>	BS EN 1021 1 & 2 Zigarette und Streichholz BS EN 1021-1 Zigarette BS 5852 Crib 5 BS 7176 Mittlere Gefahr DIN 4102 - B1 NFP 92-503 / 504/505 M1 ÖNORM A3800-B1-B3825-Q1 UK Klasse Uno UNI 9175 Klasse 1 I EMME FAR / JAR 25.853 (a) (i) (ii) CA TB 117-2013 DIN EN 13501-1 B-s1, d0 AM 18 - NF D 60-013- (nur für Stoff)

## Stoff Charles \* - zweite Preisgruppe



### Technische Daten:

<b>Material</b>	100% Polyester
<b>Stoffgewicht</b>	433g/m2
<b>Scheuertouren</b>	90,000 Zyklen Martindale (EN ISO 12947-2)
<b>Pilling</b>	EN ISO 12945-2, 5
<b>Lichtechtheit</b>	EN ISO 105-B02, 5
<b>Reibechtheit nass/trocken</b>	trocken: 4-5, nass: 4-5, EN ISO 105x12
<b>Feuersicherung</b>	EN 1021, 1

\* Es besteht die Möglichkeit, das Produkt im vollen Farbspektrum von Charles laut dem Musterkatalog Dekoma innerhalb der Standardlieferzeit zu bestellen.



## Stoff Synergy – dritte Preisgruppe



<b>Technische Daten:</b>	
<b>Material</b>	95% Virgin wool, 5% Polyamide
<b>Stoffgewicht</b>	400g/m <sup>2</sup> (560g/lm)
<b>Scheuertouren</b>	100.000 Martindale
<b>Lichtechtheit</b>	ISO 105 - B02 <span style="float: right;">5</span>
<b>Reibechtheit nass/trocken</b>	EN ISO 105x12 (trocken/nass) <span style="float: right;">4-4</span>
<b>Brandschutznormen</b>	EN 1021 - 1&2 (cigarette & match) BS 7176 Low Hazard NF D 60-013 ÖNORM B 3825 & A 3800-1 (58 kg/m <sup>3</sup> CMHR Foam) UNI 9175 Classe 1 IM EN 13501-1 Adhered Class D, s1, d0 IMO FTP Code (Part 8) The Furniture and Furnishing (Fire) (Safety) Regulations 1988 (Domestic Cigarette and Match) BS 5852 Ignition Source 5 when FR treated BS 7176 Medium Hazard when FR treated EN 13501-1 Adhered Class B, s1, d0 when FR treated EN 13501-1 Un-adhered Class D, s2, d0 when FR treated BS 5867-2: Type B Curtains & Drapes when FR treated

## Stoff Silvertex – dritte Preisgruppe

<b>Technische Daten:</b>	
<b>Material</b>	Beschichtung: 100% Vinyl Träger: 100% Polyester Hi-Loft™
<b>Stoffgewicht</b>	685 gr/m <sup>2</sup>
<b>Abriebfestigkeit</b>	>300,000 Zyklen Martindale
<b>UV-Beständigkeit</b>	>= 7 (1000 Std., Blauwollskala)
<b>Kältebruchresistenz</b>	-23°C
<b>Flammschutzausrüstung</b>	NF P 92-503 / M2 EN 1021, Part 1&2 DIN 4102 B2 ÖNORM B 3825, Gruppe I - Schwerbrennbares Verhalten ÖNORM A 3800, Teil I, Qualmbildungsklasse QI - schwachqualmend IMO Res. MSC.307 (88) (2010 FTP Code) Annex I Part 8 (MED) Marine Equipment Directive in its current valid version UNI 91 75 (1987) / UNI 9175/FAI (1994) Classe I.IM (uno I EMME) UNE 23.727-90 IR /M2 EN 71-2: 2006+A1: 2007 Safety of Toys - Part 2: Flammability ECE R 11 8 (replaces Directive 95/28/EC) FMVSS 302 FAR 25/853
<b>Keimresistent</b>	Antimikrobielle Ausrüstung, Antibakterielle Ausrüstung, Antimykotische Ausrüstung

Es besteht die Möglichkeit, das Produkt in vollem Farbspektrum von Silvertex laut dem Musterkatalog Spradling innerhalb von 15 Werktagen zu bestellen.

## Stoff Tessa – dritte Preisgruppe



T-08 Creme



T-09 Beige



T-05 Grau



T-12  
Dunkelbraun

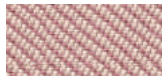


T-03 Dunkelgrau

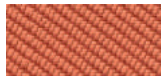
### Technische Daten:

<b>Material</b>	95% Polyester, 5% Acryl
<b>Stoffgewicht</b>	500g/m <sup>2</sup>
<b>Scheuertouren</b>	75,000 Zyklen Martindale (EN ISO 12497-2)
<b>Pilling</b>	EN ISO 12945-2, 4-5
<b>Lichtechtheit</b>	EN ISO 105-B02, 4
<b>Reibechtheit nass/trocken</b>	trocken: 4-5, nass: 4-5, EN ISO 105x12

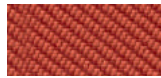
## Stoff Oceanic – dritte Preisgruppe



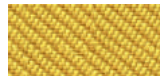
O-16 Pink



O-05 Koralle



O-12 Rot



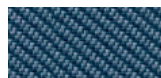
O-07 Gelb



O-04 Hellgün



O-15 Hellblau



O-11 Blau



O-13 Hellgrau



O-08  
Dunkelgrau



O-01 Schwarz

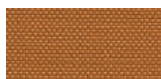
### Technische Daten:

<b>Material</b>	100% recyceltes Post-Consumer-Polyester
<b>Stoffgewicht</b>	497g/m <sup>2</sup>
<b>Scheuertouren</b>	100,000 Zyklen Martindale (EN ISO 12947-2)
<b>Pilling</b>	EN ISO 12945-2, 5
<b>Lichtechtheit</b>	EN ISO 105-B02, 5
<b>Reibechtheit nass/trocken</b>	trocken: 4, nass: 4, EN ISO 105x12
<b>Feuersicherung</b>	EN 1021, - 1&2 (Zigarette, Streichholz) BS 7176 Low Hazard BS 5852 Ignition Source BS 7176 Medium Hazard

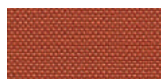
## Stoff Quest – dritte Preisgruppe



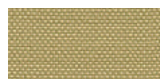
Q-26 Pink



Q-25 Orange



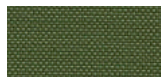
Q-24 Rot



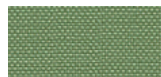
Q-21 Pastelgelb



Q-19 Beige



Q-18 Oliv



Q-13 Hellgün



Q-07 Hellblau



Q-08 Marineblau



Q-04 Anthrazit

### Technische Daten:

<b>Material</b>	100% recyceltes Post-Consumer-Polyester
<b>Stoffgewicht</b>	330g/m <sup>2</sup>
<b>Scheuertouren</b>	100,000 Zyklen Martindale (EN ISO 12947-2)
<b>Lichtechtheit</b>	EN ISO 105-B02, 4-6
<b>Reibechtheit nass/trocken</b>	trocken: 4, nass: 4, EN ISO 105x12
<b>Feuersicherung</b>	EN 1021, - 1&2 (Zigarette, Streichholz) BS 7176 Low Hazard UNI 9175 Classe 1 IM BS 476 Part 7 Class 1Y (Adhered) EN 13501-1 Adhered Class B, s1, d0 EN 13501-1 Un-adhered Class B, s1, d0 BS 5852 Ignition Source 5 with EnviroFlam5 BS 7176 Medium Hazard with EnviroFlam5 IMO FTP Code (Part 8) with EnviroFlam5

## Stoff Grain – dritte Preisgruppe



GR-64249 Pink



GR-62122 Gelb



GR-62016  
Hellorange



GR-63117  
Orange



GR-68243 Oliv



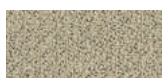
GR-66236  
Himmelblau



GR-66232  
Marineblau



GR-60301 Grau



GR-61252 Beige



GR-61250 Weiß

### Technische Daten:

<b>Material</b>	92% recyceltes Post-Consumer-Polyester 8% Polyester
<b>Stoffgewicht</b>	615g/m <sup>2</sup>
<b>Scheuertouren</b>	100,000 Zyklen Martindale (EN ISO 12947-2)
<b>Pilling</b>	EN ISO 12945-2, 5
<b>Lichtechtheit</b>	EN ISO 105-B02, 5-7
<b>Reibechtheit nass/trocken</b>	trocken: 4-5, nass: 4-5, EN ISO 105x12
<b>Feuersicherung</b>	BS EN 1021 1&2 Zigarette, Streichholz BS EN 1021-1 Zigarette CA TB 117-2013

## Stoff Atlas – vierte Preisgruppe



AS-531  
Orange



AS-501 Pink



AS-651 Rot



AS-681 Dunkelrot



AS-391 Braun



AS-781 Marineblau



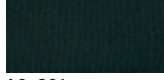
AS-161  
Dunkelgrau



AS-111 Hellgrau



AS-971 Hellgün



AS-981  
Dunkelgrün

### Technische Daten:

<b>Material</b>	90% new wool, 10% nylon
<b>Stoffgewicht /lfm</b>	286g/m2, 400g/lm
<b>Scheuertouren</b>	100,000 cykli Martindale, EN ISO 12947
<b>Lichtechtheit</b>	ISO 105 B02: 6-7
<b>Reibechtheit nass/trocken</b>	ISO 105-X12:2001, (wet/dry) 4-5/4-5
<b>Feuersicherung</b>	BS EN 1021-2 Match, BS EN 1021-1 Cigarette, BS 5 5852 Crib 5, BS 5852 ignition source 3, BS 5852 Part 1, NF D 60 013, UNI 9175 1IM, US Cal. Bull. 117-2013